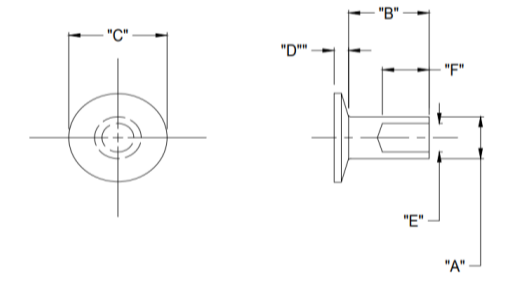


REMACHES PARA BALATA

BALATA AC	"A" ΦVÁSTAGO	"B" LONGITUD	"C" ΦCABEZA	"D" ALTURA CABEZA	"E" ΦBARRENO	"F" PROFUNDIDAD DE BARRENO
3 - 3	0.141 - 0.146	0.180 - 0.194	0.289 - 0.305	0.035 - 0.045	0.099 - 0.103	0.141
4 - 4	0.141 - 0.146	0.243 - 0.257	0.289 - 0.305	0.035 - 0.045	0.099 - 0.103	0.141
5-5	0.141-0.146	0.302-0.320	0.351-0.36	0.035-0.045	0.099-0.103	0.188
7 - 3	0.182 - 0.188	0.177 - 0.197	0.351 - 0.367	0.041 - 0.051	0.133 -0.139	0.156
7 - 4	0.182 - 0.188	0.240 - 0.260	0.351 - 0.367	0.041 - 0.051	0.133 -0.139	0.188
7 - 5	0.182 - 0.188	0.302 - 0.322	0.351 - 0.367	0.041 - 0.051	0.133 -0.139	0.188
7 - 6	0.182 - 0.188	0.355 - 0.375	0.351 - 0.367	0.041 - 0.051	0.133 -0.139	0.188
7 - 7	0.182 - 0.188	0.427 -0.447	0.351 - 0.367	0.041 - 0.051	0.133 -0.139	0.188
7-8	0.182 - 0.189	0.490-0.510	0.351 - 0.368	0.041 - 0.052	0.133 -0.140	1.188
10 - 6	0.243 - 0.252	0.365 - 0.385	0.457 - 0.469	0.055 - 0.065	0.181 - 0.187	0.250
10 - 7	0.243 - 0.252	0.427 - 0.447	0.457 - 0.469	0.055 - 0.065	0.181 - 0.187	0.250
10 - 8	0.243 - 0.252	0.490 - 0.510	0.457 - 0.469	0.055 - 0.065	0.181 - 0.187	0.250
10 - 9	0.243 - 0.252	0.552 - 0.572	0.457 - 0.469	0.055 - 0.065	0.181 - 0.187	0.250
10 - 10	0.243 - 0.252	0.615 - 0.635	0.457 - 0.469	0.055 - 0.065	0.181 - 0.187	0.250
10 - 12	0.243 - 0.252	0.740 - 0.760	0.457 - 0.469	0.055 - 0.065	0.181 - 0.187	0.250



*NOTA: Milésimas de pulgada
Acabado: Zincado, tropicalizado.